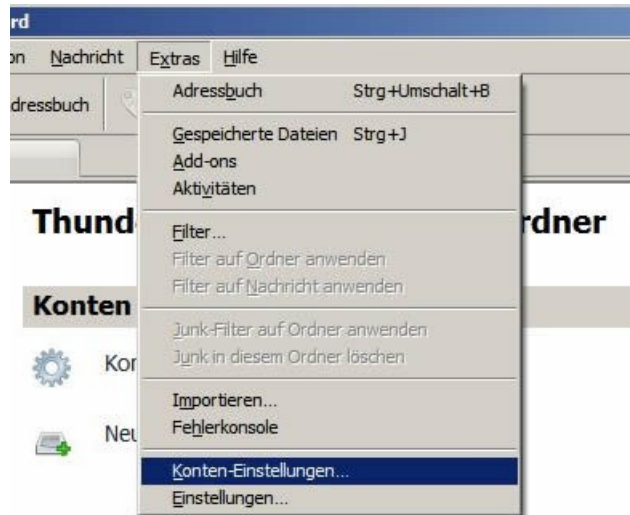


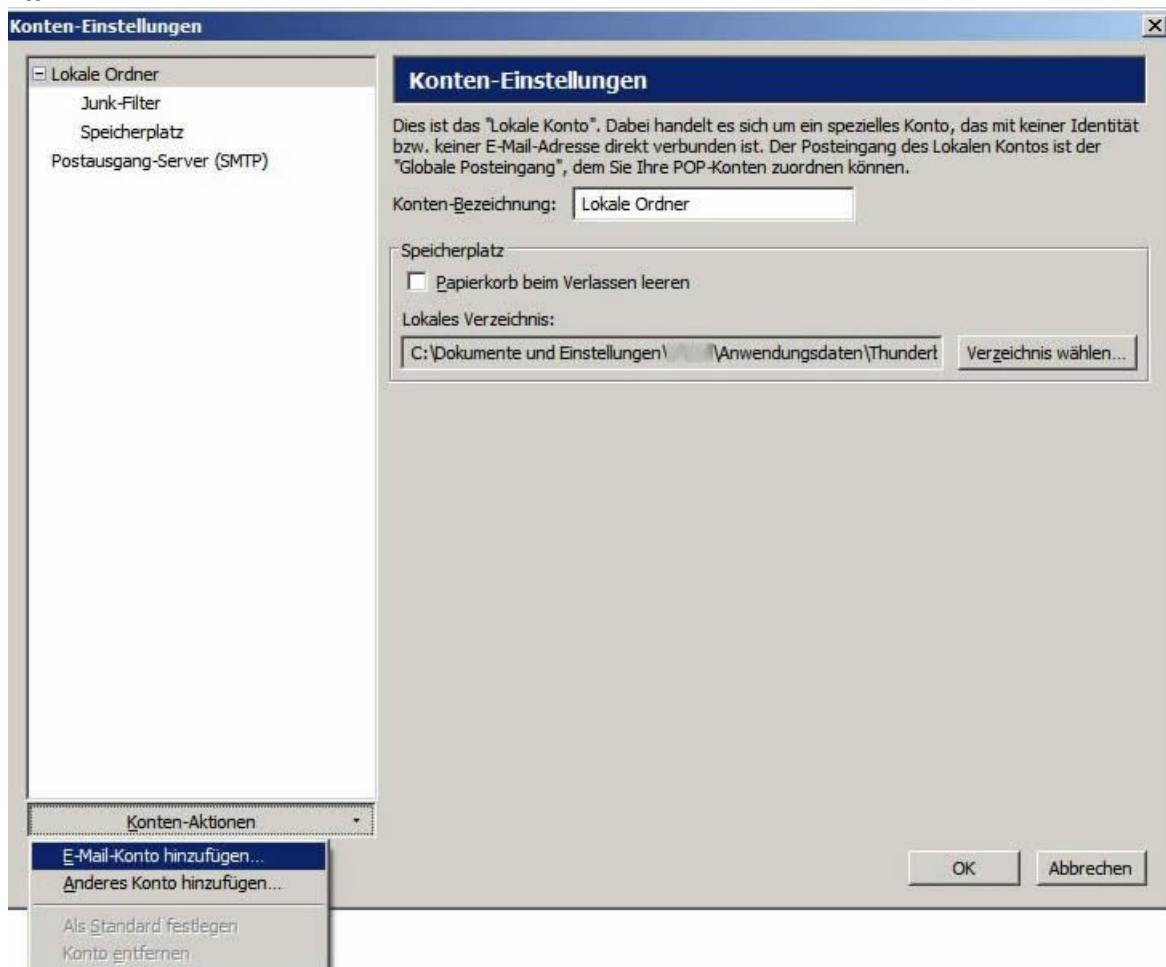
Konfigurieren eines Mail-Kontos mit Thunderbird 3

Schritt 1:



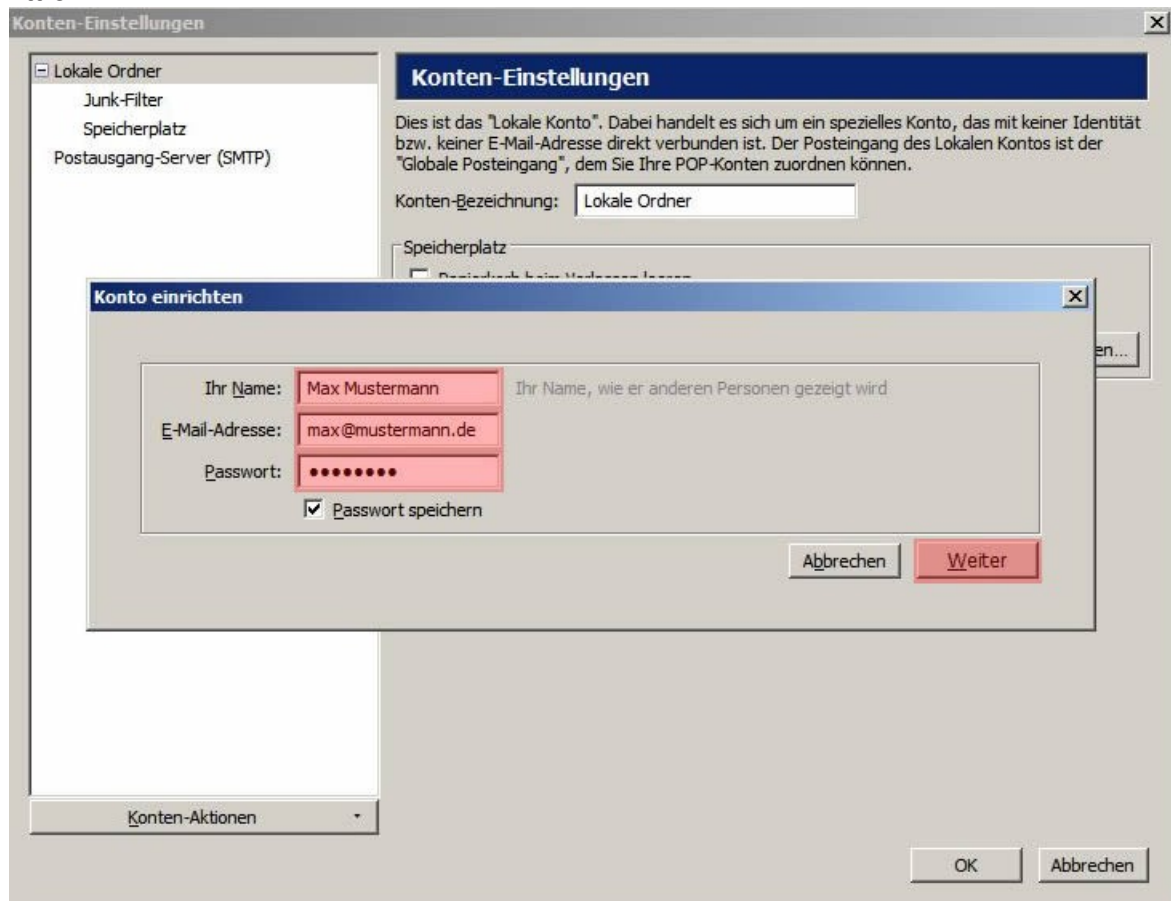
Starten Sie Thunderbird 3 und gehen Sie im Menü **Extras** auf **Konten-Einstellungen...**

Schritt 2:



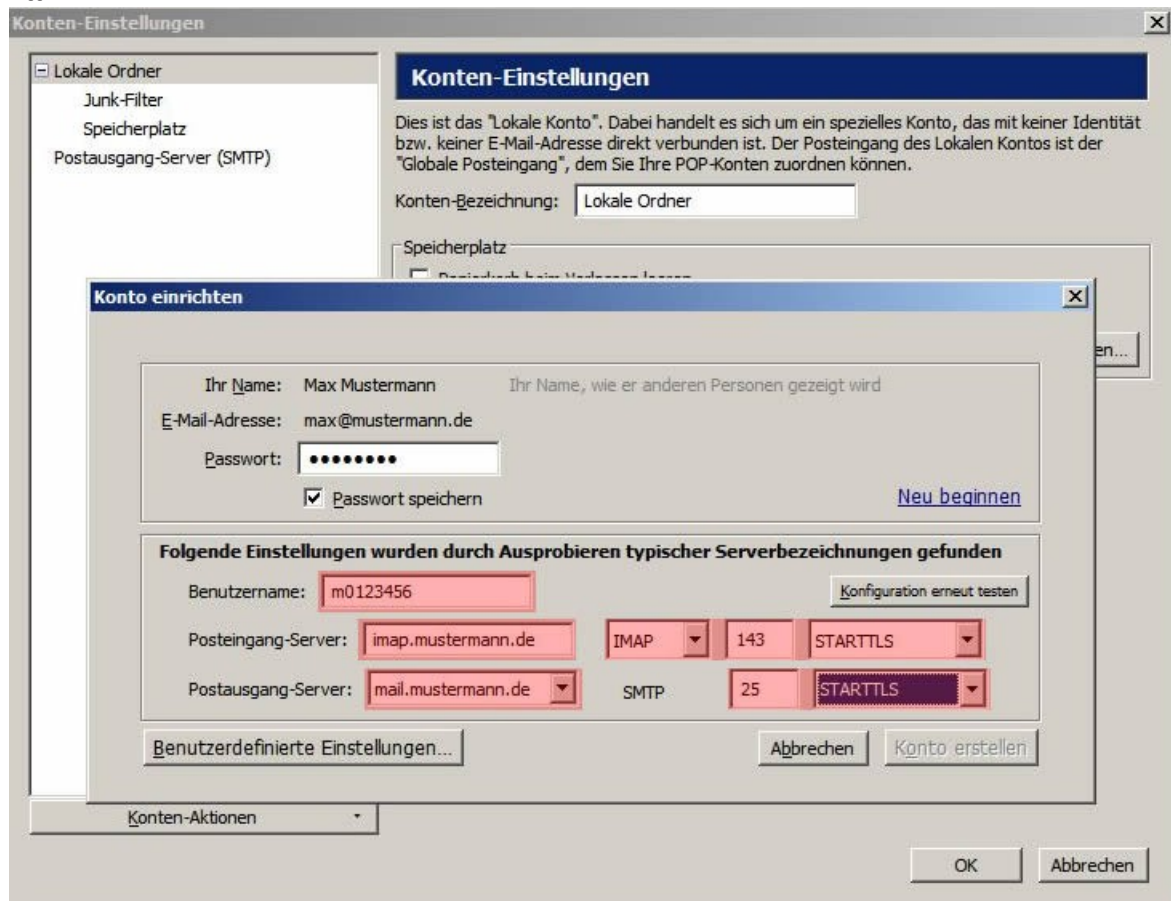
Unter den Konten-Einstellungen klicken Sie bitte auf das Drop-Down-Menü **Konten-Aktionen** und wählen **E-Mail-Konto hinzufügen...**

Schritt 3:



Geben Sie nun im folgenden Dialogfeld Ihren Namen, die E-Mail-Adresse und das Kennwort für die E-Mail-Adresse ein. Das Kennwort finden Sie im Kas unter E-Mail -> E-Mail-Postfach. Klicken Sie anschließend auf **Weiter**.

Schritt 4:



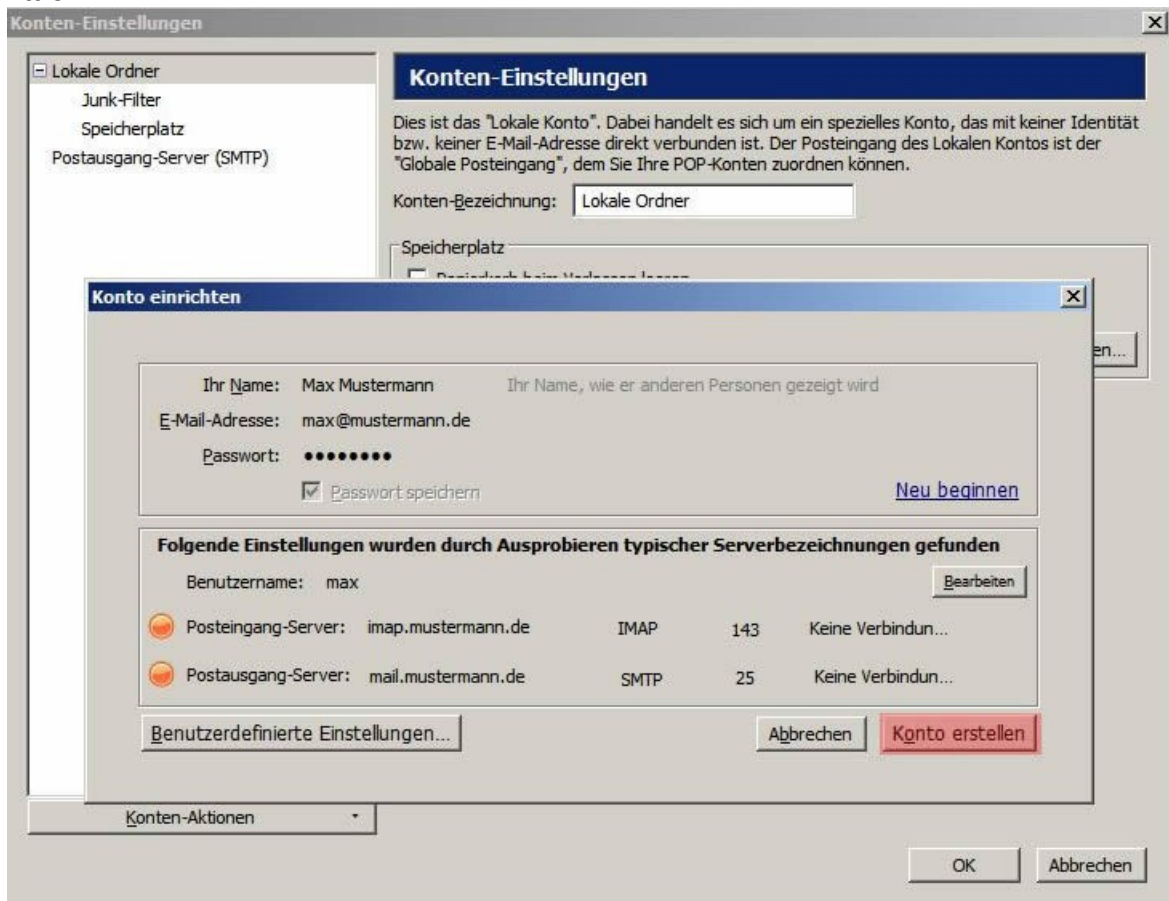
Thunderbird 3 versucht nun selbst die richtigen Einstellungen zu finden. Wenn der Vorgang beendet ist, können Sie die Werte eintragen.

Tragen Sie nun unter **Benutzername** den Benutzernamen der E-Mail-Adresse ein. Diesen finden Sie ebenfalls im Kundenmenü unter **E-Mail -> E-Mail-Postfach**. Wählen Sie außerdem, ob Sie ein **POP3** oder **IMAP** Postfach verwenden möchten.

Wenn Sie POP3 oder IMAP verwenden wollen, benutzen Sie bitte Port 993 und SSL-Verschlüsselung. Für SMTP verwenden Sie bitte Port 25 und STARTTLS. Dafür müssen Sie jedoch andere Mailserver verwenden. Den Servernamen ist **w0xxxxxx.kasserver.com**. Das w0xxxxxx ist Ihr Login ins Kundenmenü.

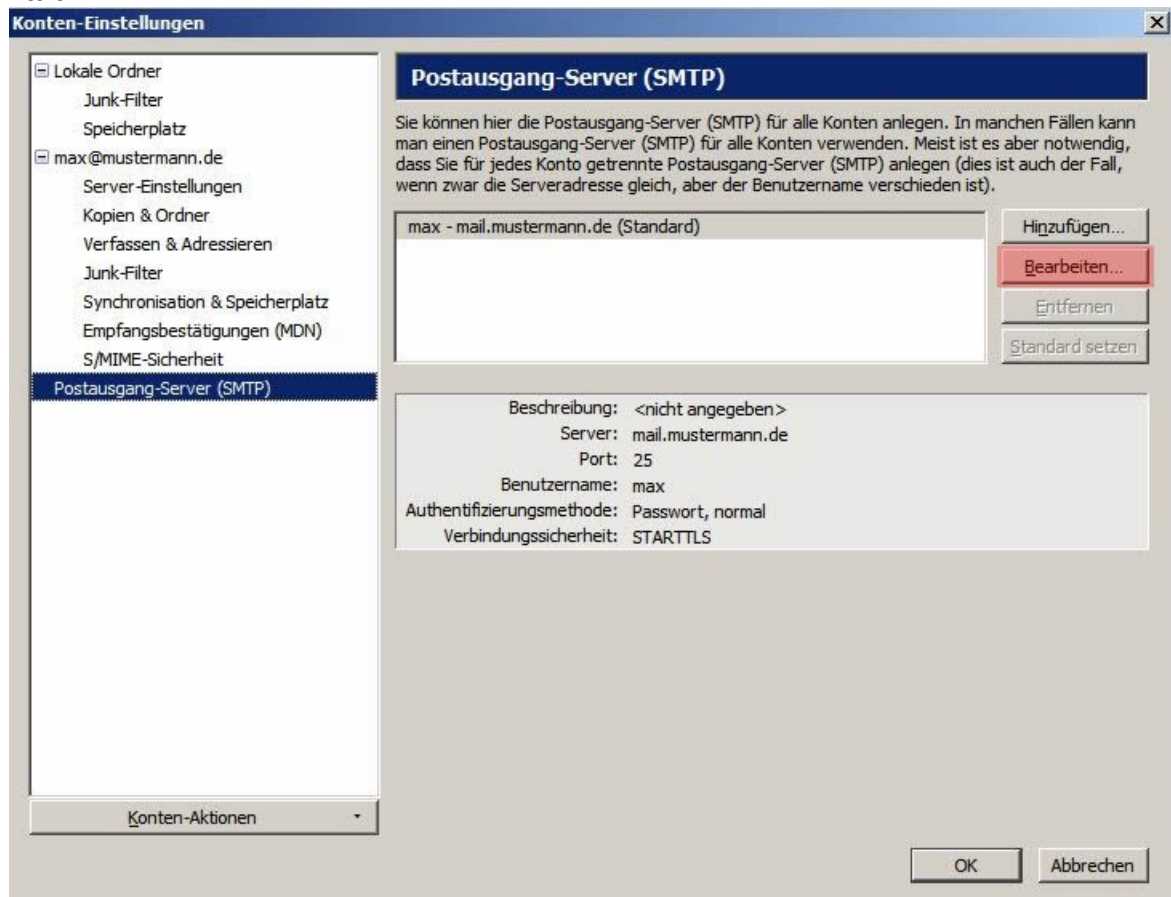
Anschließend klicken Sie auf die Schaltfläche **Konfiguration erneut testen**.

Schritt 5:



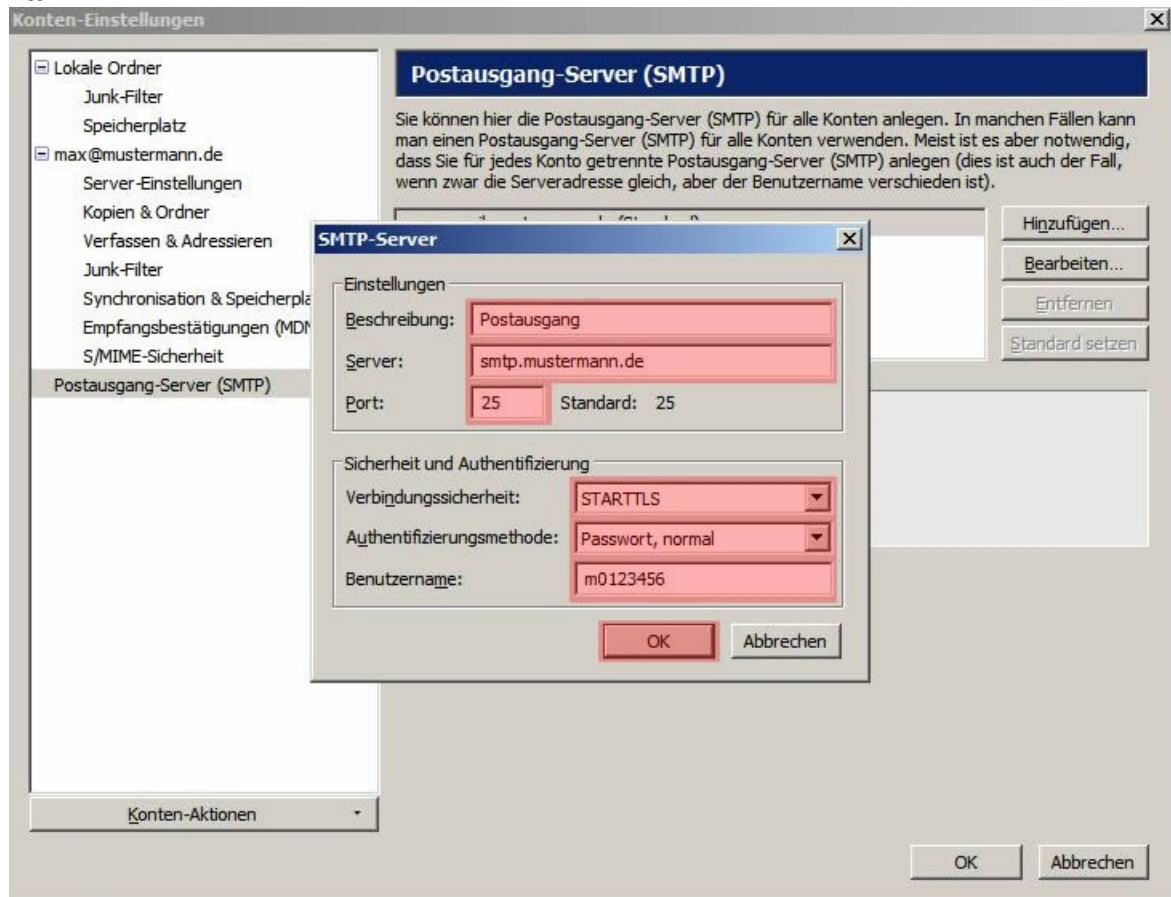
Nun prüft Thunderbird 3 noch einmal die geänderten Einstellungen. Jetzt sollte alles in Ordnung sein und Sie können auf **Konto erstellen** klicken

Schritt 6:



Gehen Sie anschließend unter den Konto-Einstellungen auf **Postausgang - Server (SMTP)**. Wählen Sie auf der rechten Seite Ihr Postausgang aus und klicken Sie auf **bearbeiten**

Schritt 7:



Tragen Sie nun bitte bei **Benutzername:** den Benutzernamen Ihrer E-Mail-Adresse ein, wie Sie es auch unter Schritt 4 gemacht haben.
Schließen Sie die Konfiguration mit der Schaltfläche **OK** ab.