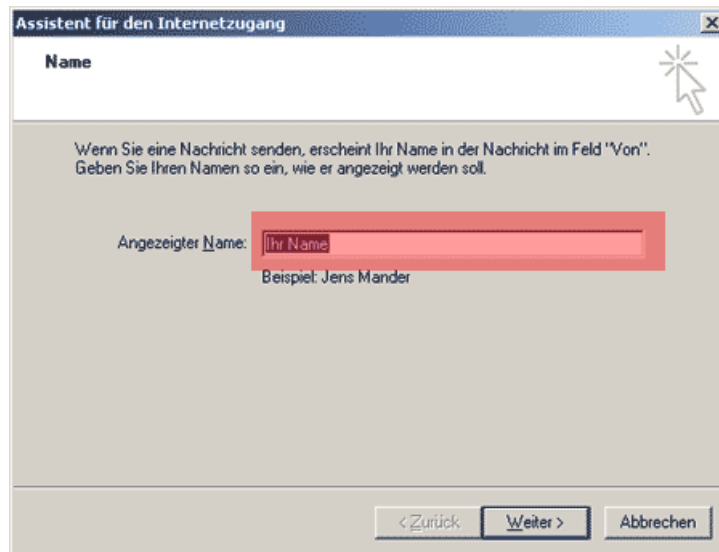


Konfigurieren eines POP3(S)-Kontos mit Outlook Express 6.0

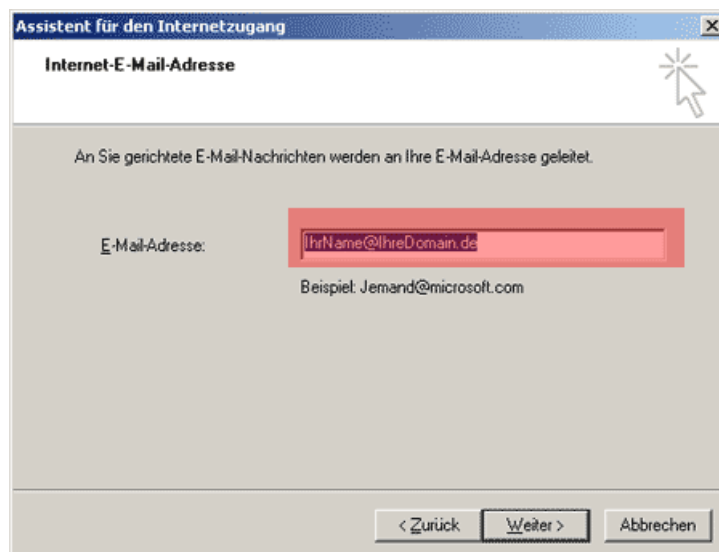
Um den Assistenten für ein neues Mail-Konto zu erreichen, klicken Sie auf **Extras** -> **Konten** -> **Hinzufügen** -> **E-Mail**. Anschließend können Sie weitermachen wie in Schritt 1

Schritt 1:



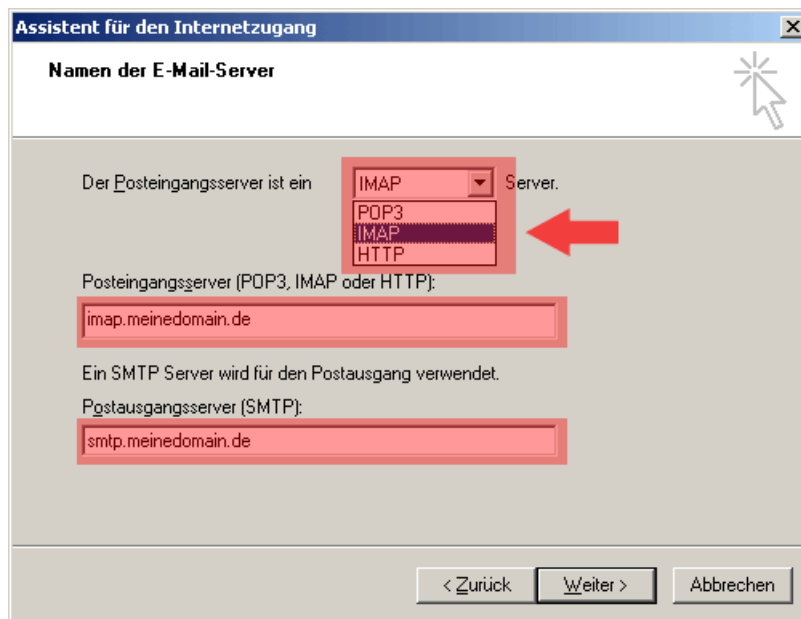
Geben Sie hier **Ihren** (Beispiel: Jens Mander) Namen und klicken auf **"Weiter"**. Dieser Name wird beim Empfänger als Absender angezeigt.

Schritt 2:



Geben Sie hier Ihre E-Mail-Adresse in der Form **"IhrName@IhreDomain.de"** ein und klicken Sie auf **"Weiter"**!

Schritt 3:



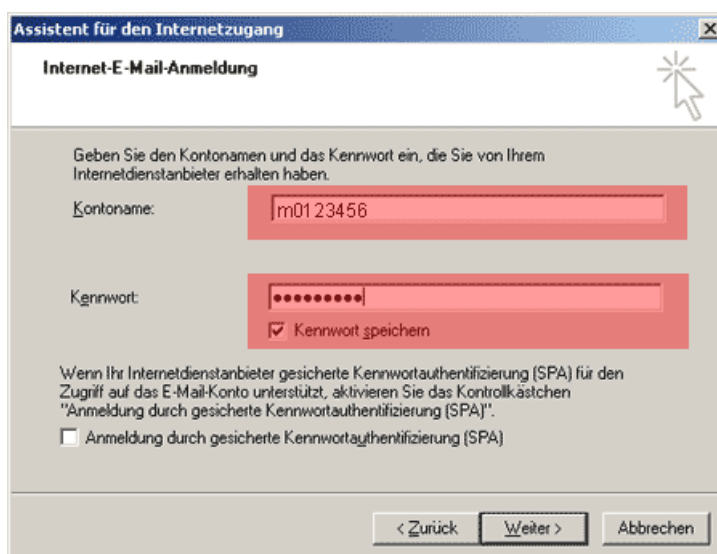
Wählen Sie oben aus dem Dropdownfeld **IMAP** als Kontoart aus. Geben Sie dann Ihren Postein- sowie Ausgangsserver an. Diese lauten für den Eingang **imap.ihredomain.de** sowie für den Ausgang **smtp.ihredomain.de** - klicken Sie dann auf **Weiter**.

Wenn Sie eine Verschlüsselung der Verbindung (SSL / TLS) wünschen, so geben Sie bitte nachfolgende Server an. Der dazu notwendige Login-Name ist der selbe, welchen Sie zur Einwahl ins Kundenmenü erhalten haben. Dieser beginnt mit „w0“ und ist insgesamt 8 Zeichen lang.

Geben Sie als Posteingangsserver (IMAP) „**Login-Name.kasserver.com**“
Geben Sie als Postausgangsserver (SMTP) „**Login-Name.kasserver.com**“

Klicken Sie zum Abschluss auf "**Weiter**"!

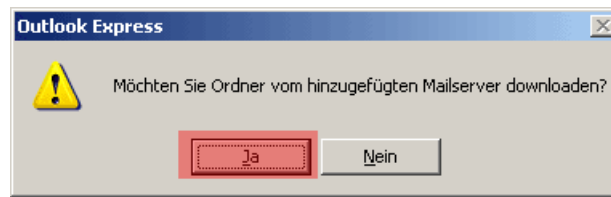
Schritt 4:



Unter Kontoname geben Sie Ihr E-Mail-Login (Beispiel: m0123456), welches Sie im

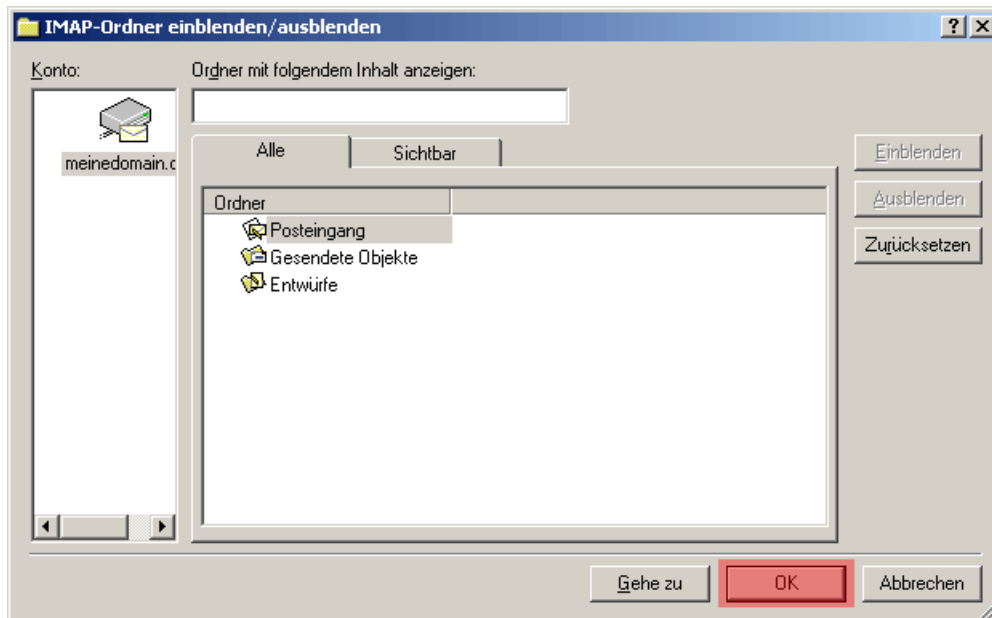
Kundenmenü herauslesen können, ein. Unter Kennwort geben Sie Ihr E-Mail-Passwort (Beispiel: MeinPasswort) ein. Das Passwort wird dabei nicht angezeigt, achten Sie deshalb auf die richtige Schreibweise! Klicken Sie danach auf "**Weiter**"!

Schritt 5:



Die Einrichtung ist jetzt beendet. Danach werden Sie gebeten, die Ordnerstruktur vom Server zu laden. Wählen Sie hier **Ja**.

Schritt 6:



Nachdem die Daten vom Server geladen wurden sehen Sie einen Überblick Ihrer Konten. Wählen Sie zunächst einfach **OK**. Danach ist das Konto erfolgreich eingerichtet und Sie sehen Links im Outlook Ihre Ordnerstruktur.

Schritt 7:

Klicken Sie auf **Extras** -> **Konten** und wählen das soeben eingerichtete Mail-Konto aus und klicken Sie auf **Eigenschaften**.

Schritt 8:

The screenshot shows the 'mail.IhreDomain.de Eigenschaften' dialog box with the 'Allgemein' tab selected. The 'E-Mail-Konto' section has a text box containing 'mail.IhreDomain.de'. The 'Benutzerinformationen' section has the following fields: 'Name' (Ihr Name), 'Organisation' (empty), 'E-Mail-Adresse' (IhrName@IhreDomain.de), and 'Antwortadresse' (empty). A checkbox 'Dieses Konto beim Empfangen oder Synchronisieren von E-Mails einbeziehen' is checked. Buttons 'OK', 'Abbrechen', and 'Übernehmen' are at the bottom.

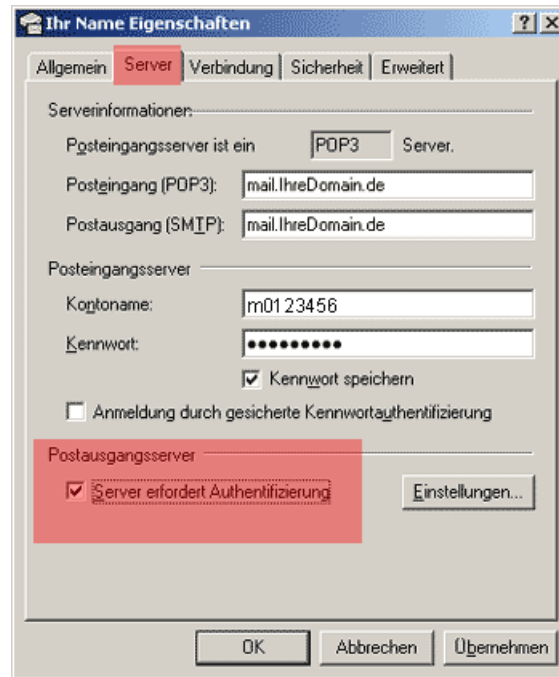
Geben Sie dort, wo noch **"mail.IhreDomain.de"** steht, z.B. Ihren Namen (Beispiel: Jens Mander) ein. Als nächstes geben Sie unter **"Name"** wieder Ihren Namen ein. Unter **E-Mail-Adresse** steht bereits die E-Mail-Adresse, die Sie unter Punkt 2 eingegeben haben. Geben Sie jetzt unter **"Antwortadresse"** genau die gleiche E-Mail-Adresse ein.

Schritt 9:

The screenshot shows the 'Ihr Name Eigenschaften' dialog box with the 'Allgemein' tab selected. The 'E-Mail-Konto' section has a text box containing 'Ihr Name'. The 'Benutzerinformationen' section has the following fields: 'Name' (Ihr Name), 'Organisation' (empty), 'E-Mail-Adresse' (IhrName@IhreDomain.de), and 'Antwortadresse' (IhrName@IhreDomain.de). A checkbox 'Dieses Konto beim Empfangen oder Synchronisieren von E-Mails einbeziehen' is checked. Buttons 'OK', 'Abbrechen', and 'Übernehmen' are at the bottom.

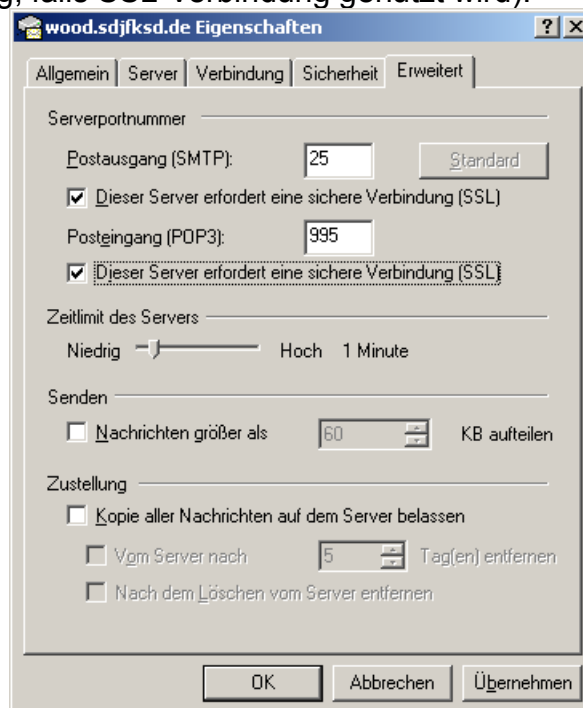
Jetzt sieht das ganze ungefähr so aus, nur das Ihre persönlichen Daten hier eingetragen sind. Bitte gehen Sie jetzt auf **"SERVER"** (oben neben **"Allgemein"**) und klicken einmal darauf!

Schritt 10:



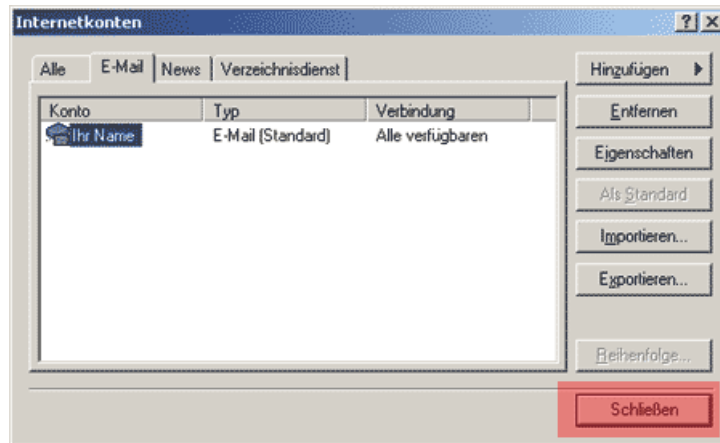
Sie sehen jetzt hier bereits Einstellungen die Sie bereits unter den vorherigen Punkten gemacht haben. Sie müssen jetzt noch unter **"Postausgangsserver"** das Häkchen setzen unter **"Server erfordert Authentifizierung"**! Wenn Sie das gemacht haben, können Sie auf **"OK"** klicken.

Schritt 11 (nur notwendig, falls SSL-Verbindung genutzt wird):



Bitte setzen Sie zweimal einen Haken bei „Dieser Server erfordert eine sicherere Verbindung“. Anschließend sollte der SMTP-Port auf 25 und der IMAP-Port auf 995 stehen.

Schritt 12:



Ihr E-Mail-Konto wurde eingerichtet. Sie können jetzt auf "**Schließen**" klicken. Wenn Sie mehrere E-Mail-Konten mit Outlook Express 6 verwalten möchten, so wiederholen Sie einfach die Punkte 1-12. Achten Sie nur auf die unterschiedlichen Daten die Sie dann natürlich eingeben müssen. Im Kundenmenü müssen Sie natürlich vorher die weiteren E-Mail-Adressen erst eintragen.